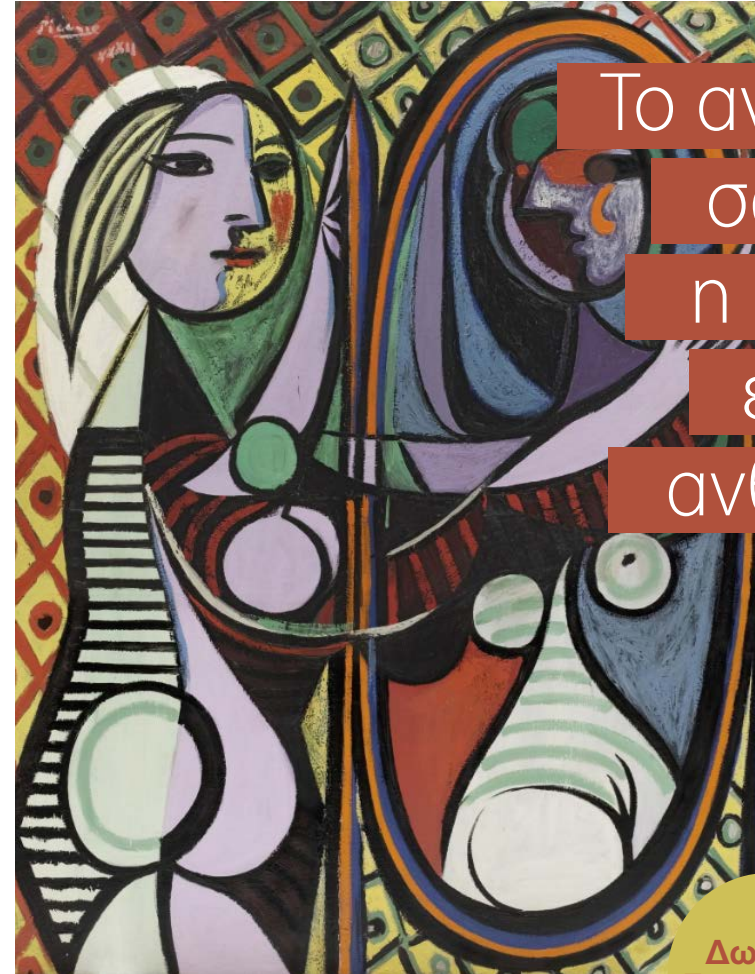


1^η Ημερίδα

Τμήματος Διασυνδεδετικής Νοσηλευτικής Ψυχικής Υγείας της ΕΝΕ



Το ανθρώπινο
σώμα είναι
η καλύτερη
εικόνα της
ανθρώπινης
ψυχής

ΠΑΡΑΣΚΕΥΗ
15 ΝΟΕΜΒΡΙΟΥ 2019
ΕΝΑΡΞΗ 08:30 Π.Μ.
ΔΩΜΑ Γ.Ν.Α.
"Ο ΕΥΑΓΓΕΛΙΣΜΟΣ"

Δωρεάν
Συμμετοχή

Η Επιστημονική Συνάντηση μοριοδοτείται
με 4 Μονάδες Συνεχιζόμενης Νοσηλευτικής
Εκπαίδευσης από την ΕΝΕ

Πληροφορίες:
Γραμματεία ΕΝΕ
τηλ: 2103648044
email: info@enne.gr

Οργανωτική Επιτροπή

Πρόεδρος:

Ριζάβας Ιωάννης

Μέλη:

Αβραμίδης Γεώργιος

Αβράμπου Σωτηρία

Αβράμπου Χρυσάνθη

Αντάρα Βασιλική

Ευσταθίου Βασιλική

Ζώρη Φωτεινή

Καμπισιούλη Ευσταθία

Μαγγούλια Πολυξένη

Μπαλή Παναγιώτα

Παπακωνσταντίνου Παναγιώτα

Πολυκανδριώτης Τζανής

Ποιμενίδης Χρήστος

Επιστημονική Επιτροπή

Πρόεδρος:

Μαγγούλια Πολυξένη

Μέλη:

Αβραμίδης Γεώργιος

Αντάρα Βασιλική

Βιδαλάκη Μάνια

Γεωργοπούλου Γεωργία

Γουρνέλλης Ρωσσέτος

Δουζένης Αθανάσιος

Δούκη Σταματίνα

Μελετιάδου Μαρία

Παπαγεωργίου Γεώργιος

Ριζάβας Ιωάννης

Τσακλακίδου Δόμνα

Χριστοδούλου Χρήστος

Επιτροπή Τμήματος Διασυνδεδετικής Νοσηλευτικής Ψυχικής Υγείας

Πρόεδρος:

Μαγγούλια Πολυξένη

Μέλη:

Γεραγώτη Ευανθία

Ριζάβας Ιωάννης

Πρόγραμμα Ημερίδας

08:30 - 09:00 Εγγραφές

09:00 - 09:30 Χαιρετισμοί - Βραβεύσεις

09:30 - 10:00 Διάληξη: «Απολογισμός 1^{ου} Επιμορφωτικού Προγράμματος Διασυνδεδετικής Νοσηλευτικής Ψυχικής Υγείας και μελλοντικός εκπαιδευτικός σχεδιασμός», Μαγγούλια Πολυξένη
Συντονισμός: Δουζένης Αθανάσιος, Ριζάβας Ιωάννης

10:00 - 11:30 Στρογγυλή Τράπεζα: «Ειδικά Θέματα της Διασυνδεδετικής Ψυχιατρικής στο Γενικό Νοσοκομείο»

Συντονισμός: Μαγγούλια Πολυξένη, Γεωργοπούλου Γεωργία

«Η λειτουργία της Διασυνδεδετικής Ψυχιατρικής στο Γενικό Νοσοκομείο: Η ιστορική εξέλιξη και τα καθήκοντα της ομάδας», Ριζάβας Ιωάννης

«Η ακούσια νοσηλεία στο Γενικό Νοσοκομείο», Δουζένης Αθανάσιος

«Ο αλκοολισμός στο Γενικό Νοσοκομείο», Τσακλακίδου Δόμνα

«Η ψυχοφαρμακολογία στην τρίτη ηλικία», Γουρνέλλης Ρωσσέτος

«Ψυχικές διαταραχές και καρδιακά νοσήματα», Μελετιάδου Μαρία

11:30 - 12:00 Διάληξη - καφέ

12:00 - 13:30 Στρογγυλή Τράπεζα: «Διεπιστημονική Προσέγγιση και Ολιστική Φροντίδα Υγείας»

Συντονισμός: Αβραμίδης Γεώργιος, Αντάρα Βασιλική

«Οξύ οργανικό ψυχοσύνδρομο: Διάγνωση, θεραπεία και πρόληψη», Παπαγεωργίου Γεώργιος

«Ψυχολογικά προβλήματα σε ασθενείς και μέλη του προσωπικού Αιματολογικής Κλινικής», Βιδαλάκη Μάνια

«Ψυχοεκπαίδευση ασθενών και οικογενειών», Δούκη Σταματίνα

«Χρόνια Νόσος και Social Media», Μοσκοφίδου Μαρία

«Διερεύνηση των στάσεων του προσωπικού Γενικού Νοσοκομείου σε άτομα με πρόσφατη αυτοκτονική συμπεριφορά», Γεραγώτη Ευανθία

13:30 Συμπεράσματα - Λήξη Ημερίδας

Συντονιστές - Ομιλητές

Αβραμίδης Γεώργιος, Νοσηλευτής Ψυχικής Υγείας, MSc, Ψυχιατρικό Νοσοκομείο Αττικής «Δαφνί», Οργανωτικός Γραμματέας Ε.Ν.Ε., Πρόεδρος του Επιστημονικού Τομέα Νοσηλευτικής Ψυχικής Υγείας της Ε.Ν.Ε.

Αντάρα Βασιλική, Νοσηλεύτρια Ψυχικής Υγείας, Υπεύθυνη Εξωτερικού Ψυχιατρικού Ιατρείου, Γ.Ν.Α. «Ο Ευαγγελισμός»

Βιδαλάκη Μάνια, Κλινική Ψυχολόγος, Αιματολογική Κλινική, Γ.Ν.Α. «Ο Ευαγγελισμός»

Γεραγώτη Ευανθία, Νοσηλεύτρια, MSc, Τμήμα Επειγόντων Περιστατικών, Π.Γ.Ν. «Αττικόν»

Γεωργοπούλου Γεωργία, Ψυχίατρος - Ψυχοθεραπεύτρια, MSc στην Ψυχαναλυτική Ψυχοθεραπεία, Επιμελήτρια Β', Υπεύθυνη Διασυνδεδετικής Ψυχιατρικής, Γ.Ν.Α. «Ο Ευαγγελισμός», εκπαιδευόμενη στην Ελληνική Εταιρεία Ψυχαναλυτικής Ψυχοθεραπείας Ομάδας

Γουρνέλλης Ρωσσέτος, Αναπληρωτής Καθηγητής Ψυχιατρικής - Ψυχογηριατρικής, Β' Ψυχιατρική Κλινική Π.Γ.Ν. «Αττικόν», Υπεύθυνος Π.Μ.Σ. «Διασυνδεδετική Ψυχιατρική: Απαρτιωμένη φροντίδα σωματικής & ψυχικής υγείας»

Δουζένης Αθανάσιος, Καθηγητής Ψυχιατρικής - Ψυχιατροδικαστικής, Διευθυντής Β' Ψυχιατρικής Κλινικής Π.Γ.Ν. «Αττικόν», Πρόεδρος της Ελληνικής Ψυχιατροδικαστικής Εταιρείας, Υπεύθυνος Π.Μ.Σ. «Ψυχιατροδικαστική»

Δούκη Σταματίνα, Νοσηλεύτρια Ψυχικής Υγείας, MSc, PhD(c), ειδίκευση στην Συστημική Θεραπεία και στην Ψυχοεκπαίδευση Οικογενειών, Προϊσταμένη Ψυχιατρικού Ξενώνα, Γ.Ν.Α. «Ο Ευαγγελισμός»

Μαγγούλια Πολυξένη, Νοσηλεύτρια Ψυχικής Υγείας, MSc, PhD, ειδίκευση στην Γνωσιακή Συμπεριφοριστική Ψυχοθεραπεία, Διασυνδεδετική Ψυχιατρική - Εξωτερικό Ψυχιατρικό Ιατρείο, Γ.Ν.Α. «Ο Ευαγγελισμός», Πρόεδρος του Τμήματος Διασυνδεδετικής Νοσηλευτικής Ψυχικής Υγείας της Ε.Ν.Ε.

Μελετιάδου Μαρία, Νοσηλεύτρια, MSc, BLS, ILS Instructor ERC, Προϊσταμένη Αιμοδυναμικού Εργαστηρίου και Μονάδας Εμφραγμάτων, Γ.Ν. Πειραιά «TZANEIO»

Μοσκοφίδου Μαρία, Κοινωνιολόγος, MSc

Παπαγεωργίου Γεώργιος, Ψυχίατρος, Διευθυντής ΕΣΥ, Συντονιστής Διευθυντής - Επιστημονικά Υπεύθυνος Τμήματος Ενηλίκων, Κοινωνικού Κέντρου Ψυχικής Υγείας Παγκρατίου, Γ.Ν.Α. «Ο Ευαγγελισμός»

Ριζάβας Ιωάννης, Νοσηλευτής Ψυχικής Υγείας, MSc, Ψ.Ν.Α. «Δαφνί», Μέλος του Τμήματος Διασυνδεδετικής Νοσηλευτικής Ψυχικής Υγείας της Ε.Ν.Ε.

Τσακλακίδου Δόμνα, Ψυχίατρος - Ψυχοθεραπεύτρια, MSc, Διευθύντρια Ε.Σ.Υ., Υπεύθυνη Μονάδας Εξαρτήσεων, Β' Ψυχιατρική Κλινική Π.Γ.Ν. «Αττικόν», Γραμματέας της Ελληνικής Ψυχιατροδικαστικής Εταιρείας